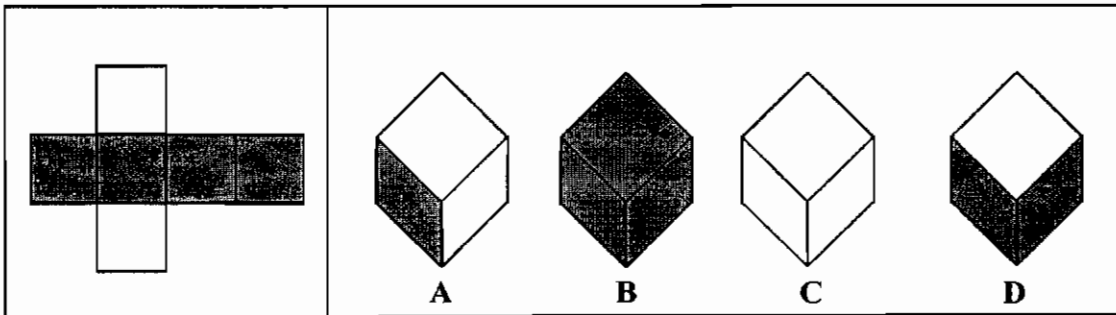

PARTIE VI

Cette partie comprend les questions 76 à 90. Ce test comprend 15 volumes développés que l'on peut plier pour en obtenir autant de modèles différents. Pour chacun de ces volumes, on présente quatre choix de modèles. C'est à vous de choisir le modèle qui, une fois plié, reproduira exactement le volume développé proposé.

exemple: (N'inscrivez pas ce réponse sur la feuille de réponses)



Lequel des quatre modèles (A,B,C,D) reproduira le volume développé que propose l'exemple 1? Le modèle D est exact. En effet, l'une des grandes surfaces grises apparaît sur le dessus et la surface grise du bout peut vous faire face. Les quatre modèles sont bien exacts quant à la forme mais un seul présente correctement les surfaces grises.

PASSEZ AUX QUESTIONS
